

tisoware.KANT

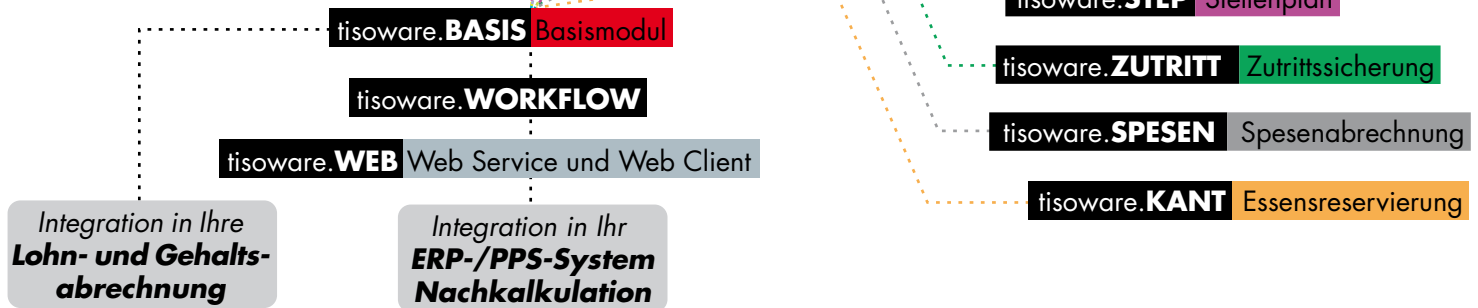
tisoware.KANT

Die Software für Ihre Betriebskantine



Wärmstens zu empfehlen: tisoware.KANT, die Software für die elektronische Essensbestellung

Fügt sich perfekt in das Modulsystem von tisoware ein:
Mit tisoware.KANT ermöglichen Sie Ihren Mitarbeitern eine komfortable Essensbestellung und dem Küchenchef eine kostenorientierte Planung.



Warum was gutes Warmes in
der Firma was Tolles ist,
Ihre Mitarbeiter den Imbiss
(tisoware bietet seit über 20 Jahren maßgeschneiderte Lösungen im Bereich Zeitwirtschaft an.)
an der Ecke links liegen
lassen, der Espresso gegen
14 Uhr wieder gern genommen
wird und Ihr Küchenchef
zufrieden schmunzelt.



Kurz und gut. Das leistet tisoware.KANT in Ihrem Unternehmen.

Motivierte Mitarbeiter

Ob Küchenchef, Küchenhilfen, Kantinegäste oder Verwaltung – die Einführung von tisoware.KANT ist für alle von Vorteil: Ihr Küchenchef kann den Material- und Personaleinsatz frühzeitig disponieren und

die Mitarbeiter können bequem – auch von zu Hause aus – ihr Essen auswählen und bestellen. So macht essen in der Firma Spaß!

Steigerung des Images

Die Einführung von tisoware.KANT trägt entscheidend zur Attraktivitäts-Steigerung Ihrer Kantine und somit zum besseren Image Ihres Unternehmens bei – man isst gerne an einem Ort, der mit der Zeit geht!

Kostensenkung

Die Investition in tisoware.KANT zahlt sich aus. Durch die genaue Erfassung der Essensbestellungen kann der

Material- und Personaleinsatz der Küche kostenorientiert abgewickelt werden. Die aufwändige Abrechnung von Essensbons können Sie getrost vergessen.

Wettbewerbsfähigkeit

Wenn Ihre Kantine im Wettbewerb mit professionellem Catering großer Unternehmen steht oder Ihnen einfach die Abläufe Ihrer Kantine und der Verwaltung am Herzen liegen: tisoware.KANT hilft Ihrem Küchenchef bei der Menüplanung die Kosten im Auge zu behalten und somit wirtschaftlich zu handeln.

Integrationsfähigkeit

tisoware.KANT lässt sich einfach in Ihr bestehendes System einfügen und ist jederzeit ausbaubar.

Sicherheit in der Investition

tisoware.KANT ist eine moderne Anwendungssoftware, die auf über 20 Jahren Erfahrung im Bereich Zeitwirtschaft basiert. Der Einsatz von Standard-Datenbanken gewährleistet eine hohe Datensicherheit und damit hohen Investitionsschutz. tisoware garantiert Ihnen eine zukunftssichere und ausbaufähige Investition mit einem zuverlässigen Partner.



Kurz und gut. Das leistet tisoware.KANT in Ihrer Kantine.

Transparenz

Auf Knopfdruck kann der Küchenchef ersehen, wie viele Essensbestellungen an welchem Tag oder einer ganzen Woche eingegangen sind. Die von tisoware.KANT angelegte Dispositionsliste informiert ihn daraufhin über den Wareneinkauf.

Kosteneinsparung

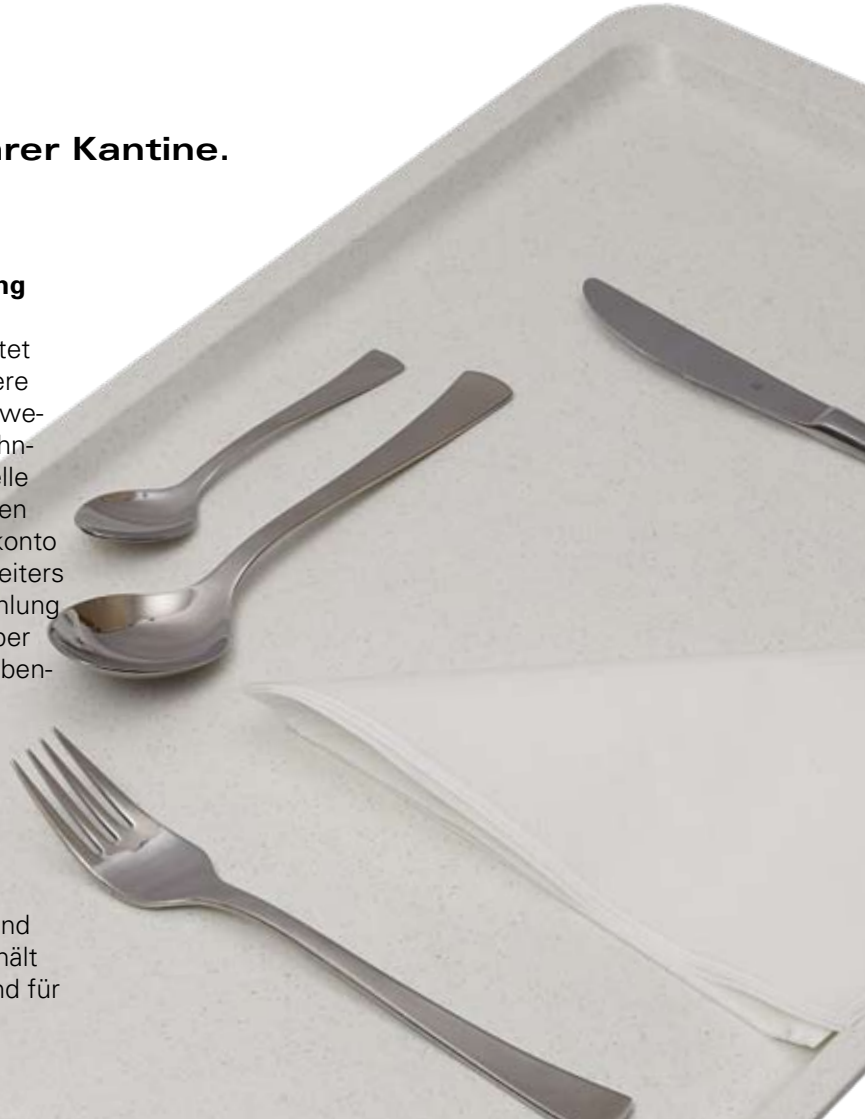
Durch die Erfassung der Essensbestellungen im Voraus kann sowohl der Material- als auch der Personaleinsatz gut geplant werden. Das spart Zeit und Kosten und ermöglicht Ihrem Küchenchef, sein Angebot zu optimieren.

Bequeme Abrechnung

Für die Bezahlung bietet tisoware.KANT mehrere Möglichkeiten an: entweder direkt über die Lohn- und Gehaltsschnittstelle oder die Kosten werden von einem Guthabenkonto des jeweiligen Mitarbeiters abgebucht. Die Barzahlung oder die Bezahlung über ein Kreditsystem ist ebenfalls möglich.

Geringer Schulungsaufwand

Die Oberfläche von tisoware.KANT ist anwenderfreundlich und praxisorientiert. Dies hält den Schulungsaufwand für alle gering.



Kurz und gut. Das kann tisoware.KANT.

tisoware.KANT ist ein innovatives Software-Modul, das die Wirtschaftsdaten Ihrer Betriebskantine verwaltet.

Über den Komfort von tisoware.KANT freuen sich nicht nur Ihr Kantinenchef, sondern vor allem auch Ihre gesamten Mitarbeiter.

tisoware.KANT gewährleistet maximale Transparenz und Nachvollziehbarkeit beim Wareneinkauf der Küche, bei der Essensbestellung sowie bei der bargeldlosen Abrechnung der Menüs.

Mit tisoware.KANT können Ihre Mitarbeiter ihr Menü am Bildschirm oder Terminal nach einem Speiseplan individuell auswählen und bestellen – auch im Voraus.

Mit tisoware.KANT erhöhen Sie die Wirtschaftlichkeit Ihrer Kantine, da die Menge des Wareneinkaufs genauer bestimmt werden kann und damit weniger Reste anfallen.

Der Kantinenchef kann per Knopfdruck die bestellten Menüs eines bestimmten Zeitraumes aufrufen, auswerten und für seine Einkaufsplanung heranziehen.

tisoware.KANT kann die Auswertungen des Küchenchefs zur weiteren Bearbeitung in der Personalabteilung oder Buchhaltung an MS-Excel weitergeben.



Der Auswertungszeitraum ist frei wählbar und kann nach Produktgruppen wie beispielsweise Beilagen, Getränke, Hauptgerichte, Suppen oder Nachspeisen selektiert werden.

tisoware.KANT bietet sämtliche Abrechnungsmöglichkeiten an: Abbuchung vom Lohn- und Gehaltskonto, Abbuchung von einem Guthabenkonto des jeweiligen Mitarbeiters oder auch mit einem Kreditsystem oder per Barzahlung. Das spart Zeit und damit Geld.

Zur Teilnahme Ihrer Mitarbeiter am elektronischen Essensbestellsystem tisoware.KANT können sowohl Kreditkarten, Legic-Medien oder auch Verfahren mit Touchscreen Bildschirm eingesetzt werden.



Kurz und gut.

Warum die Einführung von tisoware.KANT

Ihre EDV-Abteilung wie gewohnt weiterarbeiten lässt.

Integration

Die Voraussetzung für tisoware.KANT, das Modul für die Verwaltung der Wirtschaftsdaten der Betriebskantine, ist das Basismodul tisoware.BASIS sowie tisoware.WEB.

In tisoware.BASIS werden sämtliche Stammdaten geführt, im Dialog erstellt und verwaltet. Mit tisoware.WEB können die Mitarbeiter ihr Menü online bestellen. Eine Entscheidung für tisoware.KANT ist durch die Integrationsfähigkeit effektiv – auch im Hinblick auf alle weiteren tisoware-Module.

Flexibilität

Was Betriebssysteme angeht, ist tisoware flexibel und auf WINDOWS, NOVELL sowie UNIX und LINUX verfügbar. Modernste Entwicklungswerkzeuge werden zur Softwareentwicklung eingesetzt: So verwenden wir bei der objekt- und weborientierten Entwicklung die Programmiersprachen C++ und Java.

Datenbank-unabhängigkeit

tisoware.KANT kann praktisch auf allen Standard-Datenbanken wie zum

Beispiel ORACLE, IBM INFORMIX, PROGRESS und MS-SQL-Server angewendet werden.

Reibungslose Implementierung

Die Service-Mitarbeiter von tisoware sind Profis mit langjähriger Erfahrung. Während der Einführung von tisoware.KANT können Ihre Mitarbeiter wie gewohnt weiterarbeiten.

Sicherheit in der Wahl des Partners

Unsere Mitarbeiter garantieren Ihnen einen unkomplizierten, schnellen Service und kompetente Beratung.



Mit tisoware.KANT bleiben Sie flexibel.

Essensreservierung im Voraus wird mit tisoware.KANT möglich: Sowohl am PC von zu Hause oder direkt am Arbeitsplatz mit tisoware.WEB. Den Zeitrahmen, wie lange im Voraus bestellt werden kann, bestimmen Sie.



The screenshot displays the 'tisoware KANT' reservation interface. The main title is 'Essen reservieren'. The reservation period is set from 'Von 21.01.2008' to 'Bis 27.01.2008'. The user is identified as 'Mitarbeiter Baum, Michael (214)'. The interface shows a menu selection for the date '21.01.2008'.

Datum / Gericht	Beschreibung	Anzahl	Preis
21.01.2008	Menü		6,50
<input checked="" type="checkbox"/> Menü 1	Geflügelsteak in Sauce mit Rotkohl und Kartoffelpüree	<input type="text" value="1"/>	3,50
<input type="checkbox"/> Menü 2	Brettwurst in Sauce mit Beirischkraut und Kartoffeln	<input type="text" value="1"/>	3,00
<input type="checkbox"/> Menü 3	Garnendel mit Krachfüllung in heißer Vanille-Mandarin-Sauce	<input type="text" value="1"/>	3,00
<input checked="" type="checkbox"/> Suppe			
<input checked="" type="checkbox"/> Nachspeise			
<input checked="" type="checkbox"/> Salat	Kleiner Salatbeleg	<input type="text" value="1"/>	1,50
<input checked="" type="checkbox"/> Salat 1	Kleiner Salatbeleg	<input type="text" value="1"/>	1,50
<input type="checkbox"/> Salat 2	Großer Salatbeleg	<input type="text" value="1"/>	2,50
<input checked="" type="checkbox"/> Getränk			
<input type="checkbox"/> Getränk 1	Cole 0,5 l	<input type="text" value="1"/>	1,50
<input type="checkbox"/> Getränk 2	Mineralwasser 0,5 l	<input type="text" value="1"/>	1,20
<input checked="" type="checkbox"/> Getränk 3	Apfelschorle 0,5 l	<input type="text" value="1"/>	1,50
<input type="checkbox"/> Getränk 4	Cole 0,5 l	<input type="text" value="1"/>	1,50
<input type="checkbox"/> Getränk 5	Fanta 0,5 l	<input type="text" value="1"/>	1,50
22.01.2008	Dienstag		
23.01.2008	Mittwoch		

Die Zeit im Griff!
Wahlflow
Zufuhrplanung
Kette
Essen reservieren
Guthabenkonto
Kassensystem
Reservierungskarte
Info
Reporting

WebMailende
Sitzungslauer: 00:29:34
Version: 9.3a
12-12-2007

Gut geplant ist halb gekocht!

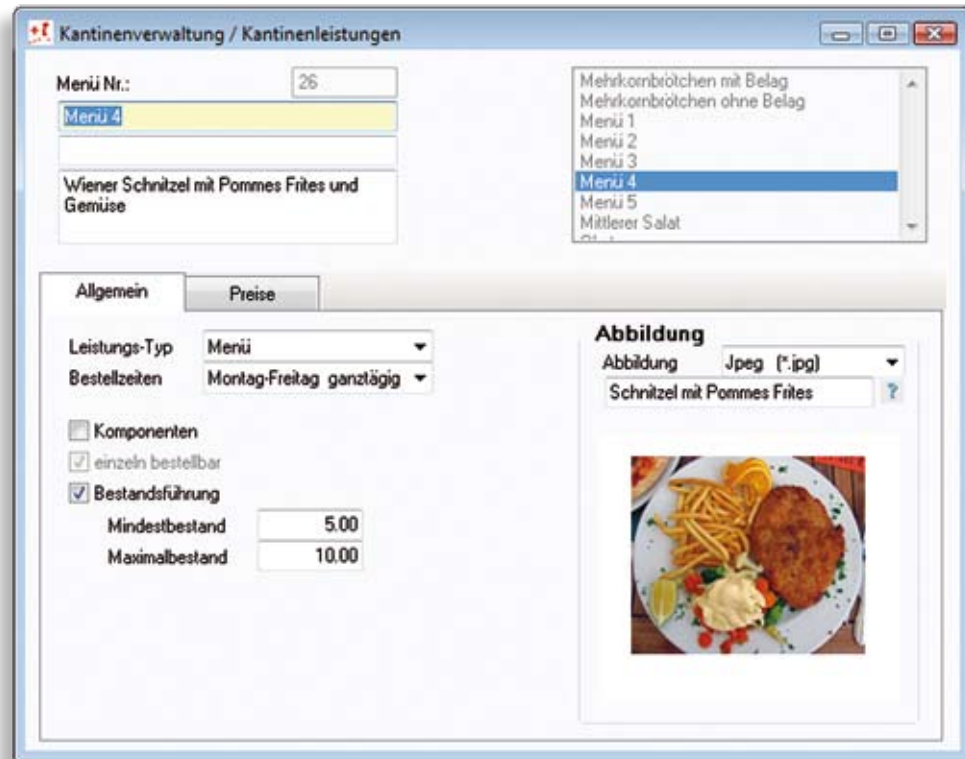
Wie verteilen sich die Reservierungen auf die einzelnen Menüs? Wie viele Gäste befinden sich heute unter den Kantinennutzern? Die Auswertung dieser Informationen kann Ihrem Küchenpersonal helfen, die Qualität der Betriebskantine ständig zu optimieren und verbessern.



Datum / Produkt	Bezeichnung	Anzahl
11.02.2008		
Menü		
Menü 2	Bratwurst in Sauce mit Bayrischkraut und Kartoffeln	14
Menü 1	Geflügelkeule in Sauce mit Rotkohl und Kartoffelpüree	17
Menü 3	Gemknödel mit Kirschfüllung in heißer Vanille-Mandarinen-Sauce	9

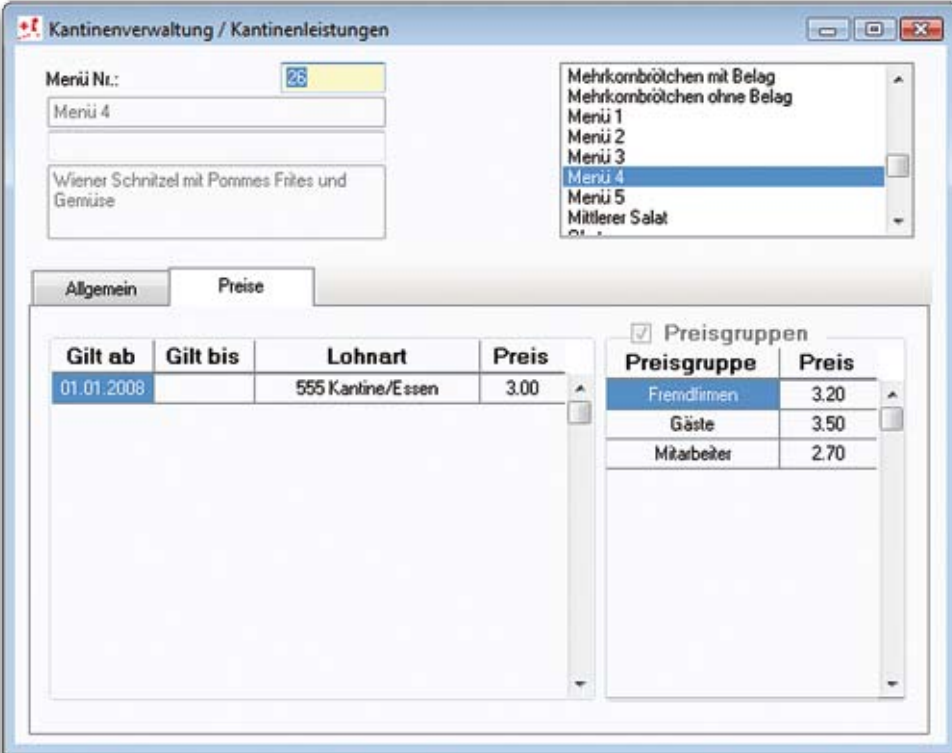
Über tisoware.KANT freuen sich die Mitarbeiter und der Küchenchef!

Mit tisoware.KANT hat Ihr Küchenchef die Kantinenverwaltung im Griff. Auf Knopfdruck sieht er die Bestände eines jeden Artikels.



tisoware.KANT unterstützt Sie bei der Kalkulation.

Auch die Preisgestaltung der Kantine kann individuell definiert werden, wie hier in der Einteilung der Kantinennutzer nach Preisgruppen.



Kantinenverwaltung / Kantinenleistungen

Menü Nr.: 26

Menü 4

Wiener Schnitzel mit Pommes Frites und Gemüse

Mehrkornbrötchen mit Belag
Mehrkornbrötchen ohne Belag
Menü 1
Menü 2
Menü 3
Menü 4
Menü 5
Mittlerer Salat

Allgemein | Preise

Gilt ab	Gilt bis	Lohnart	Preis
01.01.2008		555 Kantine/Essen	3.00

Preisgruppen

Preisgruppe	Preis
Fremdlimen	3.20
Gäste	3.50
Mitarbeiter	2.70

Die Essensausgabe in der Kantine am tisoware Erfassungsterminal.

Personalisiert und übersichtlich präsentiert sich die Oberfläche von tisoware Ihren Mitarbeitern. So macht Essen Spaß!



Abbuchung oder bar? Mit oder ohne Bon?

Die Art der Bezahlung kann definiert werden: Ob bar, per Abbuchung von einem Guthaben- oder Gehaltskonto oder per Legic-Ausweis – tisoware bietet verschiedene Möglichkeiten der Bezahlung an.

The screenshot displays the 'tisoware ET (32/08)' software interface. At the top, it shows the date '07.04.2008' and time '12:56:13'. The customer name is 'Augustin, Frank'. The payment method is 'Kasse' (cash). The receipt lists the following items and prices:

Artikel	Preis
1 Tagesmenü	3.00
1 Beilagen Salat	0.50
1 Wasser 0,7l Flasche	0.50

The total amount is 4.00. The payment method is 'Barzahlung'. The interface also shows 'Gegeben' (5.00) and 'Rückgeld' (1.00) fields, and a numeric keypad.

Lernen Sie uns kennen!

Seit mehr als 20 Jahren bieten wir unseren mittlerweile über 1.700 Kunden maßgeschneiderte Lösungen im Bereich

Zeitwirtschaft an. Eigene Niederlassungen und Vertriebspartner gewährleisten einen bundesweiten Service.

Unsere Dienste richten sich nach Ihren Bedürfnissen: Wir beraten in Organisationsfragen, realisieren für Sie jegliche komplexe Anforderung Ihres Hauses, führen Installation und Schulungen durch, bieten Pflege und Updates und betreuen Sie per Hotline.

Rufen Sie uns an, wenn Sie Fragen zu tisoware.KANT haben oder einen persönlichen Beratungstermin wünschen. Per Fax oder e-mail – wir antworten rasch!



tisoware
Gesellschaft für
Zeitwirtschaft mbH
Fachbereich Vertrieb
Telefon 07121 / 9665-0
Telefax 07121 / 9665-10
vertrieb@tisoware.com



tisoware[®]
ZEITWIRTSCHAFT

tisoware

Gesellschaft für Zeitwirtschaft mbH

Ludwig-Erhard-Straße 52

72760 Reutlingen

Telefon 07121 / 9665-0

Telefax 07121 / 9665-10



<http://www.tisoware.com>

Berlin • Dortmund • Dresden • Freiburg • Gütersloh • Hamburg • München • Neu-Ulm • Reutlingen